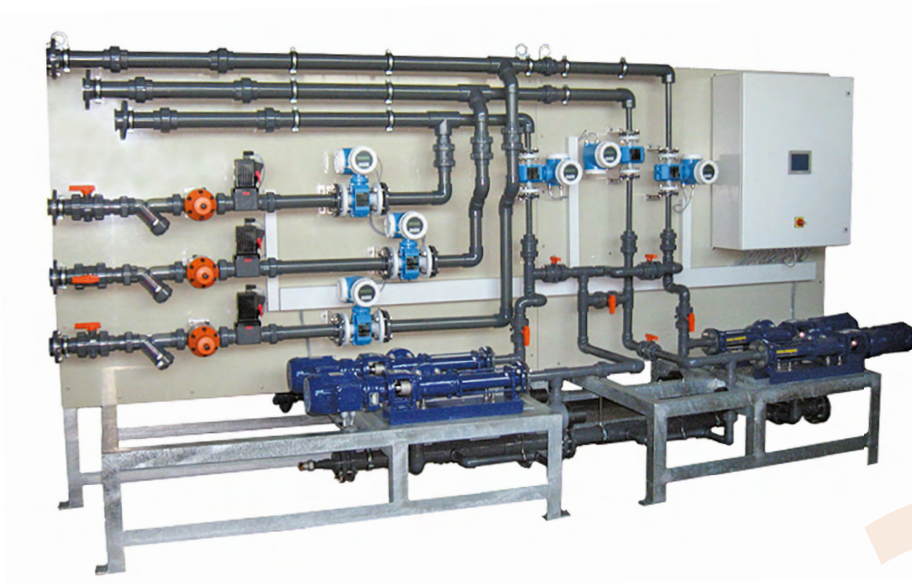


Станція дозування на базі шнекових насосів

DS



Автоматичні станції дозування DS служать для точного дозування приготованих розчинів по заданих параметрах. Точність і безпека дозування здійснюється за допомогою контролера фірми Siemens з використанням ПІД-регуляторів і частотних перетворювачів.

Сфера застосування:

- Дозування присадок, ефірів для нафти, масла, бензину (МЕА, МТБ).
- Дозування кислот (соляної, азотної, плавикової, сірчаної).
- Дозування каталізаторів.
- Дозування барвників, пігментів, полімерів.

Всі станції дозування оснащені, крім насосів-дозаторів, системами контролю за протоком, витратомірами, манометрами та іншою вимірювальною технікою відповідно до вимог Замовника. Установки повністю змонтовані та підготовлені до роботи. Станції дозування можуть використовуватися без ємності зберігання (тип DS) або з ємністю зберігання (тип DSM).

DS	Технічні характеристики
Продуктивність (л/год)	5 л/год – 6 000 л/год
Робочий тиск	до 16 бар